

Nordisk Akademi for  
**Lotus Feng Shui**

**Uddannelsesprogram**

Lotus Feng Shui - Indretning der gør en forskel

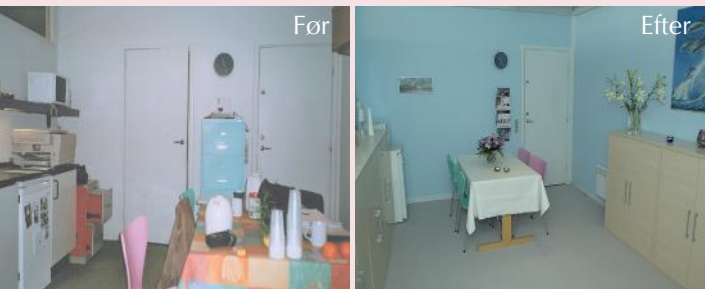
## Er du interesseret i at:

- Skabe rum der byder folk velkomne med en atmosfære af balance, harmoni, komfort og varme?
- Skabe dynamiske, inspirerende omgivelser som støtter dem, der lever og arbejder i dem?
- Hjælpe andre med at skabe det liv de ønsker sig gennem bevidst indretning?
- Hjælpe andre til at opnå større livskvalitet?

Med en grunduddannelse i Lotus Feng Shui får du et fundament, der sætter dig i stand til skabe omgivelser, der nærer sjælen og giver plads til, at mennesker kan udfolde deres potentiale og kreativitet.

## Hvem kan have gavn af uddannelsen?

- Dem uden forudgående kendskab til Feng Shui.
- Alle der arbejder med formgivning (arkitekter, designere, indretnings-arkitekter, kunstnere, malere, dekoratører med flere).
- Ejendomsmæglere.
- Alle der arbejder med sundhed og velvære (læger, sygeplejersker, terapeuter, kiropraktorer, zoneterapeuter, akupunktører med flere.)
- Alle der interesserer sig for selvudvikling og personlig vækst.
- Alle der interesserer sig for at lære en ny måde at anskue de miljøer vi lever og arbejder i.
- Alle der er interesserede i at forstå og forbedre de omgivelser, de lever i.



*Personalerum hos tandlæge før og efter feng shui.*

## Hvad er Feng Shui?

Feng Shui stammer fra Kina og er en mere end 3000 år gammel videnskab, der bygger på ideen om at leve i harmoni med naturen og vores omgivelser.

Feng Shui betyder bogstaveligt oversat vind/vand, og er den kunst og videnskab at aflæse et landskab, så bygninger og mennesker kan placeres, hvor yin og yang er i positiv balance, og hvor chi, livets ånde, kan strømme frit.

Kineserne er overbeviste om, at der findes en livgivende energi, som kaldes chi(qi). Den bevæger sig bestandigt gennem alt organisk og uorganisk. Alt, som eksisterer, har chi, og alt det, som har chi, har yin(de passive kvaliteter) og yang(de aktive kvaliteter). I kinesisk filosofi er yin og yang de to kosmiske kræfter, der former og balancerer alt liv.

Yin og Yang er modsatte og komplementære størrelser – den ene kan ikke eksistere uden den anden; nat eksisterer ikke uden dag, vinter ikke uden sommer og skygge ikke uden sol.

At være sund og glad er at være i balance – at være i harmoni med sig selv og sine omgivelser. Kineserne mener, at hemmeligheden bag lykken og et langt liv er at forstå, hvad der er yin, og hvad der er yang i alle situationer og at handle således, at man ikke forstyrrer den naturlige harmoni og balance.

## Forskellige tilgange til Feng Shui

I løbet af mange hundrede års Feng Shui -praksis er der opstået mange forskellige Feng Shui skoler. Hver skole har sin egen profil og sit eget speciale. Der findes to hovedretninger inden for Feng Shui - skolerne: Formskolen og Kompasskolen(i vesten også kaldet De Otte Retninger).

Indenfor Formskolen lægger man stor vægt på landskabsformer såsom konturer og former på bakker og bjerge og på vandløbenes position, form og retning. Formskolen blev udviklet i bjergegne og bruger det omgivende landskabs form til at afgøre, hvordan energien strømmer igennem det.

Indenfor kompasskolen lægger man større vægt på mere præcise matematiske udregninger, på tabeller og på kompasretninger, idet man mener at de otte kompasretninger udtrykker hver sin form for energi.

På uddannelsen til Lotus Feng Shui Konsulent vil du blive undervist i begge skoler.



## Hvad er Lotus Feng Shui?

Lotus Feng Shui er et dansk koncept udviklet af Karin Jensen, grundlægger af Nordisk akademi for Lotus Feng Shui.

Som Lotus Feng Shui rådgiver får du en meget stor indsigt i, hvordan mennesker påvirker sig selv gennem deres indretning, og du bliver i stand til at bevidstgøre dine kunder om, hvordan de påvirker sig selv på godt og ondt. Derved kan du hjælpe dem til at skabe positive forandringer i deres hjem. Forandringer, der sætter gang i en udviklingsproces hos kunden, som hjælper dem til at nå deres mål og opnå det, de ønsker sig i livet.

Lotus Feng Shui lægger vægt på, at din bolig er et ydre udtryk for det, der foregår i din psyke. Det er et skarpt, nøjagtigt spejl af dine underbevidste ønsker, håb, bekymringer og drømme.

Dit hjem afslører dine overbevisninger omkring dig selv og verden. Dit hjem er et spejlbillede af din identitet. Du kan ikke lade være med at overføre din identitet til dit hjem. En hver ting, du anbringer i hjemmet, udtrykker et indre aspekt af dig. Efterhånden som du bliver ældre, afspejles din udvikling i de valg, du gør i forhold til din indretning. Dit hjems stil, dine ejendele og dit farvevalg afspejler dit indre væsen. Psykoanalytikeren Carl Jung sagde, at alt det, der er i underbevidstheden, søger at manifestere sig i det ydre. Dette princip forklarer, hvorfor vi konstant projicerer vores underbevidste overbevisninger og følelser over på vores hjem.

## Symboler

Lotus Feng Shui lægger særlig vægt på at finde betydningen af de genstande og symboler, en person omgiver sig med. Ethvert symbol anses for at have en indvirkning på de mennesker, der omgiver sig med dem, uanset om det er en stor hest udskåret i træ, en bordlampe, der er udformet som en hængt mand, der dingler fra en galge, eller et maleri af havet.

Symboler skal her forstås i bredere forstand og er også farver, former, materialer, genstande og, hvad forskellige rum udtrykker. Udtrykker et hjem f.eks. armod er der en stor sandsynlighed for, at de mennesker, der lever her, vil have svært ved at tiltrække rigdom og overflod.



# Hvad gør Lotus Feng Shui til noget helt særligt?

Lotus feng shui udmærker sig ved at teori og intuition/praksis understøtter hinanden. Gennem Tai Chi Chuan og Qigong optrænes den studerendes evne til at mærke energi.

Lotus feng shui udmærker sig ydermere ved at benytte en unik kombination af metoder fra Formskolen og Kompasskolen.

På Nordisk Akademi for Lotus Feng Shui lærer du teorierne fra både Formskolen og Kompasskolen, så du ikke er begrænset af kun at kende til en af skolerne.

På uddannelsen til Lotus Feng Shui konsulent lærer du både at orientere Bagua efter Formskolens forskrifter og efter Kompasskolens forskrifter. Det er min erfaring, at en del kunder ønsker at få placeret Bagua efter Kompassmetoden, da de bedst kan relatere til den. Med en uddannelse som Lotus Feng Shui konsulent er du i stand til at imødekomme forskellige kunders behov. Du er ikke begrænset af kun at kende til enten Formskolen eller Kompasskolen.

Vi tilpasser de gamle Feng Shui principper til vores moderne livsførelse og den vestlige kultur, vi lever i. Lotus feng shui bygger på det grundlag, at alle mennesker inderst inde instinktivt ved, hvad der er bedst for deres liv og deres omgivelser.

Som Lotus Feng Shui konsulent kan du hjælpe det enkelte menneske til at genfinde og benytte denne viden og visdom.

Lotus Feng Shui er Feng Shui for sjælen forstået på den måde at Lotus Feng Shui konsulent lægger særlig vægt på at skabe omgivelser, der nærer og understøtter de personer, der bor eller arbejder i dem.



## Hvad lærer du på uddannelsen til Lotus Feng Shui Konsulent?

Uddannelsen giver dig de redskaber, du behøver for at blive en fremragende professionel Lotus Feng Shui konsulent.

Du lærer at bruge den dybe universelle visdom, som Feng Shui rummer, til at skabe unikke omgivelser. Omgivelser, der inspirerer, støtter og nærer de personer, der bruger dem.

At skabe succes for dig selv og andre ved at bruge de grundlæggende principper i Feng Shui.

At anvende Feng Shui i forhold til private hjem, butikker, virksomheder, kontorer, værksteder, skoler og institutioner, klinikker, haver, landskaber m.m.

At skabe balance i omgivelserne gennem Lotus Feng Shui.

At skabe et godt indeklima.

At gennemføre en professionel Feng Shui konsultation.

At udarbejde en rapport.

Etik i forhold til at hjælpe andre via Feng Shui.

## På uddannelsen lærer du om følgende emner:

- Oprydning og Space Clearing
- Symbolik
- Chi(den livgivende energi)
- Yin og Yang
- Bagua, også kaldet Pa Kua. Pa Kua er et ottekantet symbol, og det vigtigste symbolredskab ved udførelsen af Feng Shui.
- De 5 elementer(ild, jord, metal, vand og træ – relaterer til farver, former og materialer i et hjem eller en virksomhed).
- Lys og Farver
- Formskolen( herunder 3 - dørsporten, hvor Bagua placeres efter hoveddøren og ikke de faktiske kompasretninger). Kompasskolen (Bagua placeres efter de 8 kompasretninger)
- Feng Shui for private
- Feng Shui for erhvervslivet (Business Feng Shui)
- Håndtering af konsultationer
- Feng Shui retningsastrologi( Østgruppe-Vestgruppemennesker)
- Ni Ki - Astrologi ( Det Magiske Kvadrat).

Uddannelsen lægger især vægt på at gå i dybden med de grundlæggende principper indenfor Feng Shui, nemlig princippet om yin og yang, Bagua og de 5 elementer. Gennem Tai Chi Chuan optrænes deltagerens egen personlige forståelse af princippet om yin og yang. Noget af undervisningen kan forekomme udendørs.

# Undervisere med et højt fagligt niveau

På Nordisk Akademi for Lotus Feng Shui underviser anerkendte danske lærerkræfter. Stifter af Nordisk Akademi for Lotus Feng Shui Karin Jensen er gennemgående lærer på uddannelsen.

## Praktik

Uddannelsen er en kombination af teoretisk viden, praktiske øvelser og hjemmeopgaver. Undervejs i uddannelsen er der indlagt praktik. Praktikken foregår som konsultationsopgaver i private hjem og en butik eller andet erhverv. Konsultationerne foretages af deltagerne på uddannelsen under kyndig vejledning fra Karin Jensen, Stifter af Lotus Feng Shui. Derudover gennemfører hver elev mindst 3 Feng Shui

Konsultationer på egen hånd, med udgangspunkt i den viden, han/hun har tilegnet sig på de foregående moduler.

Uddannelsen er bygget op over 11 moduler af hver 2 dages varighed (lørdag og søndag)

Uddannelsen afsluttes med en eksamen.

**Eksamen:** For at anvende titlen Lotus Feng Shui Konsulent skal man have bestået eksamen samt udført de eksterne Feng Shui konsultationer, der er en del af hjemmeopgaverne. Diplom udstedes efter vel gennemført uddannelsesforløb (deltagelse på alle 11 moduler) og bestået eksamen.

**Pris uddannelsen - Århus** : Kr. 34.875,-  
**Pris uddannelsen - KBH** : Kr. 38.875

**Uddannelsen kan betales i afdrag. Afdragsordningen er rentefri.**

For yderligere praktiske oplysninger se

[www.FengShui.dk](http://www.FengShui.dk)

**Tilmelding: 28 34 96 33 eller [karin@lotusfengshui.dk](mailto:karin@lotusfengshui.dk)**





# Nordisk Akademi for Lotus Feng Shui

For yderligere praktiske oplysninger se [www.LotusFengShui.dk](http://www.LotusFengShui.dk)